

CTLS1-03L 利用电容感应原理，具有抗干扰性强、使用寿命长等特点。本产品对常见粘合剂、硅胶等不敏感，可有效区分泡沫干扰，广泛应用于各类 $DC > 1.5$ 的液态/固态使用场景。

主要技术参数

电气参数

- 电源电压：24 \pm 2VDC
- 功耗电流： \leq 35mA
- 输出形式：继电器输出
- 触点容量：2A 30VDC / 0.5A 125VAC
- 触点最大功率：60W(DC) / 62.5VA(AC)
- 触点最大电压：220VDC / 125VAC
- 触点最大电流：2A
- 触点电气寿命： $>100,000$ 次
- 接触电阻： $<75m\Omega$
- 输出极性：NO (常开) & NC (常闭)
- 动作状态：无检测物时动作
- 采样时间：0~30s
- 响应时间： \leq 30s
- 上电时间： $<2s$
- 回差： $\pm 3mm$
- 重复性： $\pm 3mm$

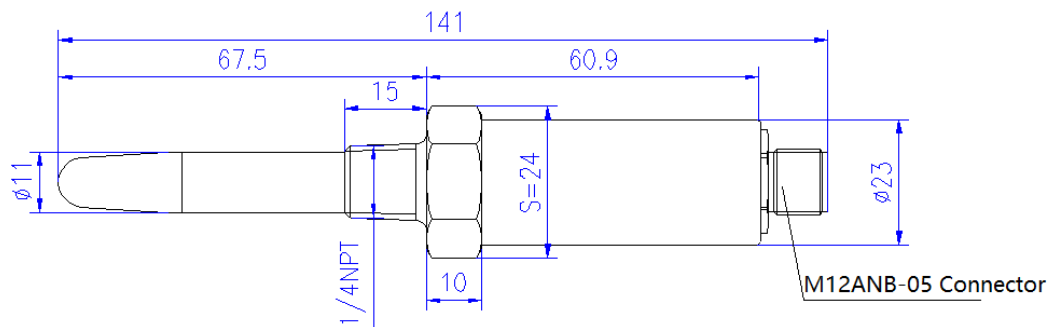
绝缘特性

- 绝缘强度：输出引线（除屏蔽层）对外壳 500V/50HZ/1min

一般数据

- 工作温度：-40℃~+105℃
- 空气相对湿度：≤98% (+25℃)
- 环境压力：≤100bar
- 防护等级：IP67
- PEEK 传感头
- 304 不锈钢外壳
- 电源极性保护
- 产品符合 GB/T24338 轨道交通设备电磁兼容性国家标准

结构参数



- 安装接口：NPT-1/4
- 电气接口：5 芯 M12 连接器
- 接线方式：

1: +24VDC

2: GND

3: NO (常开)

4: NC (常闭)

5: 开关公共点

