

CTLS1-01 利用电容感应原理，具有抗干扰性强、使用寿命长等特点。本产品对常见粘合剂、硅胶等不敏感，可有效区分泡沫干扰，广泛应用于各类 DC>1.5 的液态/固态使用场景。

### 主要技术参数

#### 电气参数

- 电源电压：12~30VDC
- 功耗电流：≤35mA
- 输出形式：NPN, 集电极开路
- 输出电流：20mA, 具有短路&过流保护
- 输出极性：NO (常开) & NC (常闭)
- 开路压降：(-Vs+1.5V)±0.5V,  $R_L=10k\Omega$
- 开关电流：≤100μA
- 采样时间：0~10s
- 上电时间：<2s
- 回差：±2mm
- 重复性：±2mm

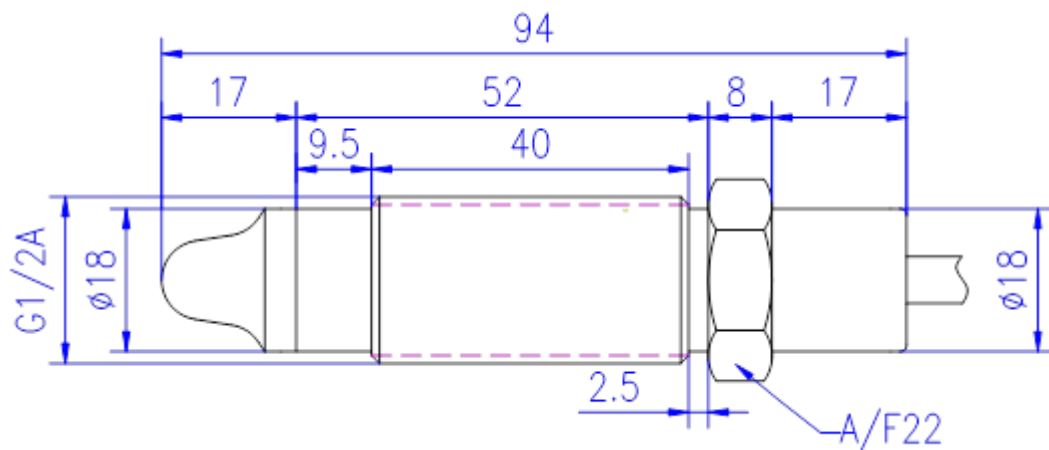
#### 绝缘特性

- 绝缘强度：输出引线（除屏蔽层）对外壳 500V/50HZ/1min

## 一般数据

- 工作温度：-40°C~+85°C
- 空气相对湿度：≤98% (+25°C)
- 环境压力：≤100bar
- 防护等级：IP67
- PEEK 传感头
- 304 不锈钢外壳
- 电源极性保护
- 产品符合 GB/T24338 轨道交通设备电磁兼容性国家标准

## 结构参数



- 安装接口：G1/2A (ISO 228/1)
- 电气接口：轨道专用电缆 4x0.5mm<sup>2</sup> (2m)
- 接线方式：

- 1: 电源+
- 2: NC (常闭)
- 3: 电源-
- 4: NO (常开)

